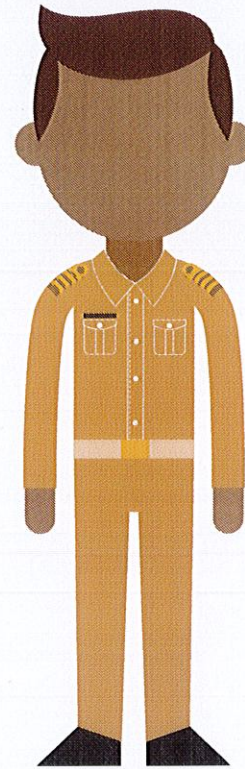
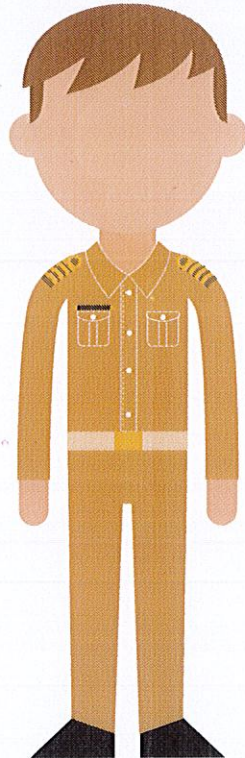
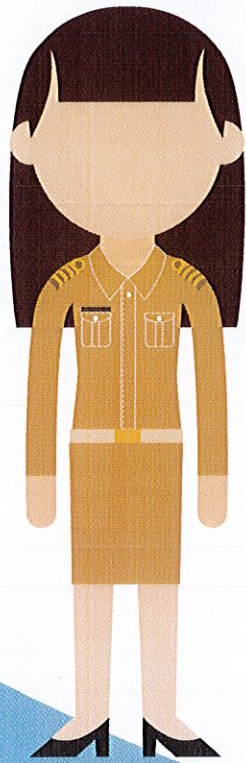


คู่มือพนักงานเจ้าหน้าที่
ตามพระราชบัญญัติว่าตฤอนันตราย
พ.ศ. 2535

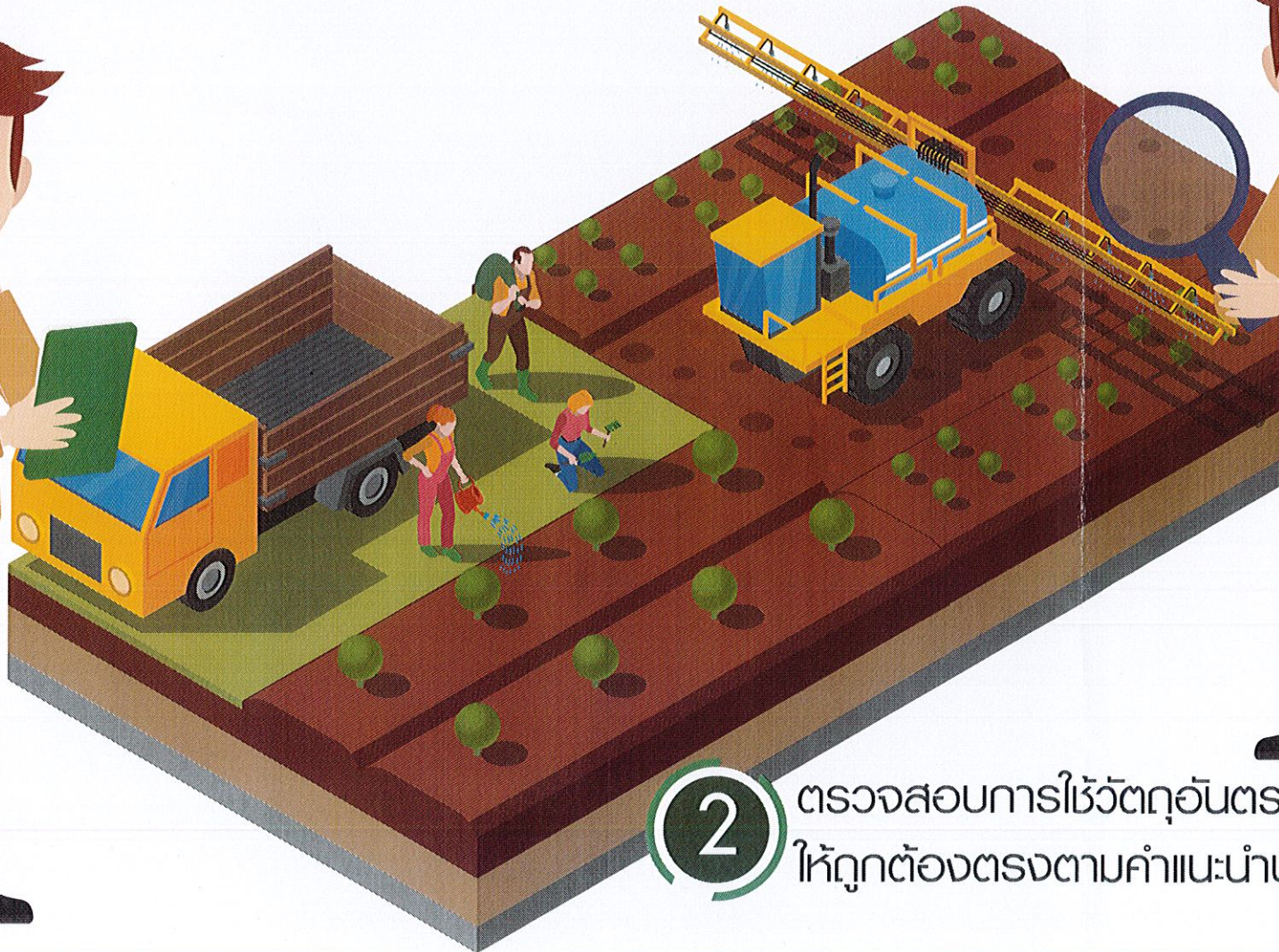
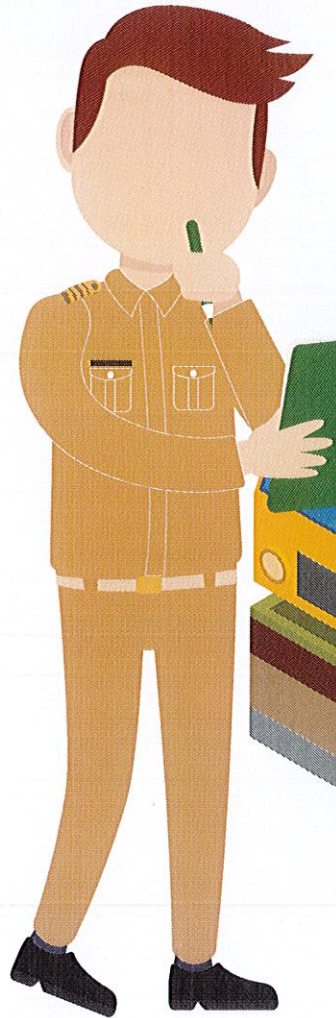


พู่ไหญ่บ้าน กำนัน ปลัดองค์การบริหารส่วนตำบล

บทบาทหน้าที่ของพนักงานเจ้าหน้าที่

1

เข้าไปตรวจสอบการใช้วัตถุอันตรายพาราควอต ไกลโฟเซต และคลอร์ไพริฟอส ภายในเขตท้องที่รับผิดชอบ

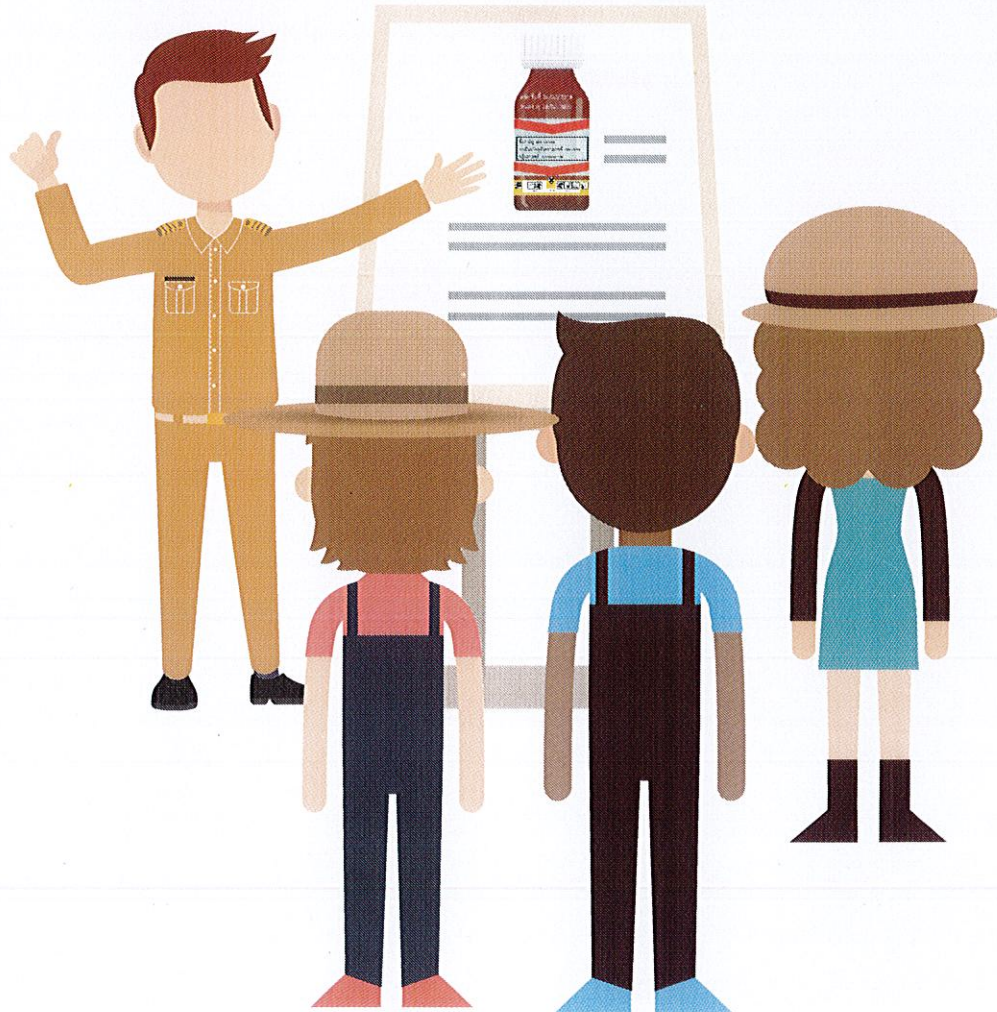


2

ตรวจสอบการใช้วัตถุอันตรายของเกษตรกร ให้ถูกต้องตรงตามคำแนะนำบนฉลาก

บทบาทหน้าที่ของพนักงานเจ้าหน้าที่

- 3 เมื่อปรากฏว่าเกษตรกร ไม่ปฏิบัติตามคำแนะนำ
ในฉลาก ให้แจ้งเกษตรกรเพื่อปฏิบัติให้ถูกต้อง



- 4 แจ้งเบาะแสการกระทำผิดตามกฎหมาย
แก่เจ้าหน้าที่กรมวิชาการเกษตร

พาราควอต และ ไกลโฟเซต

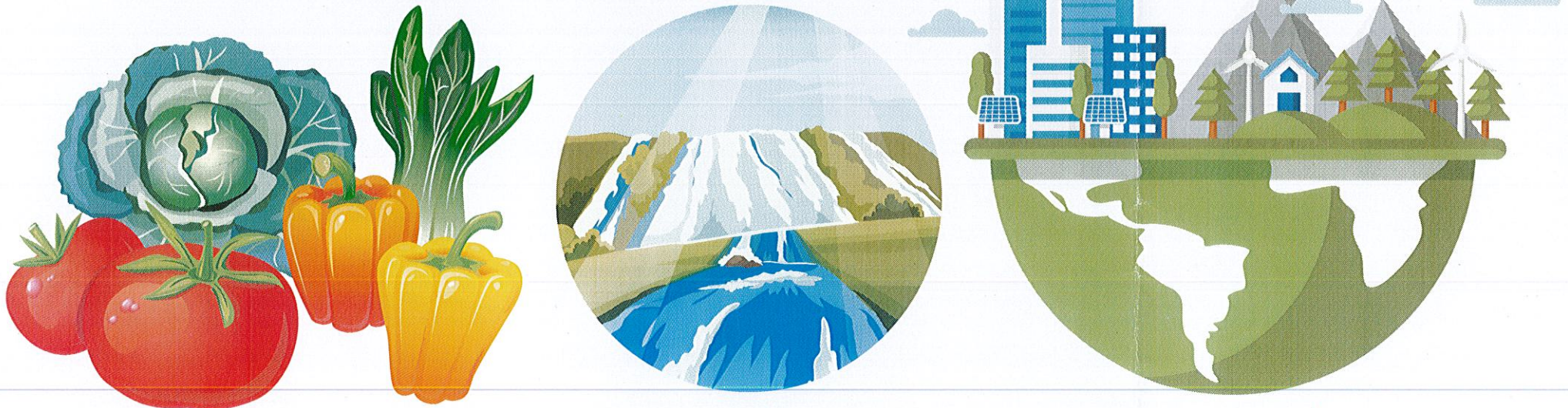
● ให้ใช้เฉพาะ ✓

เพื่อกำจัดวัชพืชในการปลูกอ้อย ยางพารา ปาล์มน้ำมัน มันสำปะหลัง ข้าวโพด และไม้ผล



● ห้ามใช้ในพื้นที่ ✗

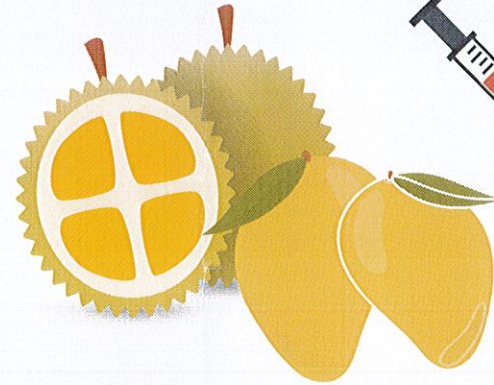
ปลูกพืชผัก พืชสมุนไพร พื้นที่ต้นน้ำ และพื้นที่สาธารณะ



คลอร์ไพริฟอส

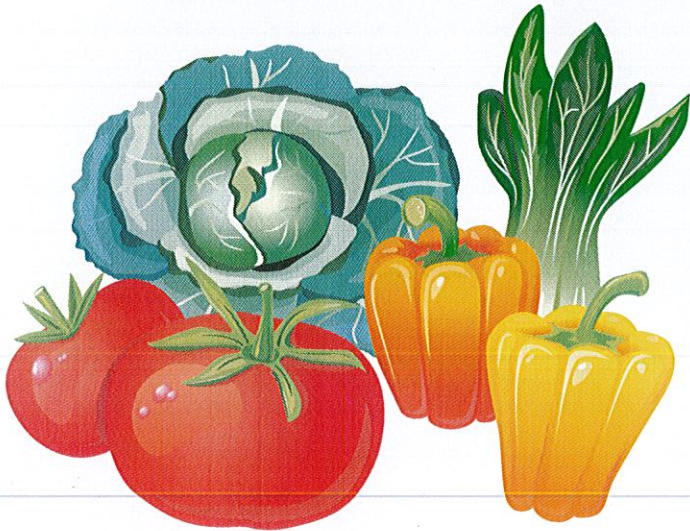
● ให้ใช้เฉพาะ

เพื่อกำจัดแมลง ในการปลูกไม้ดอก พืชไร่ และไม้ผล (สำหรับไม้ผลให้ใช้เฉพาะเพื่อกำจัด
หนอนเจาะลำต้นเท่านั้น)



● ห้ามใช้ในพื้นที่

ปลูกพืชผัก พืชสมุนไพร พื้นที่ต้นน้ำ และพื้นที่สาธารณะ:



คำแนะนำสำหรับเกษตรกรที่ต้องการใช้ วัตถุอันตราย 3 ชนิด

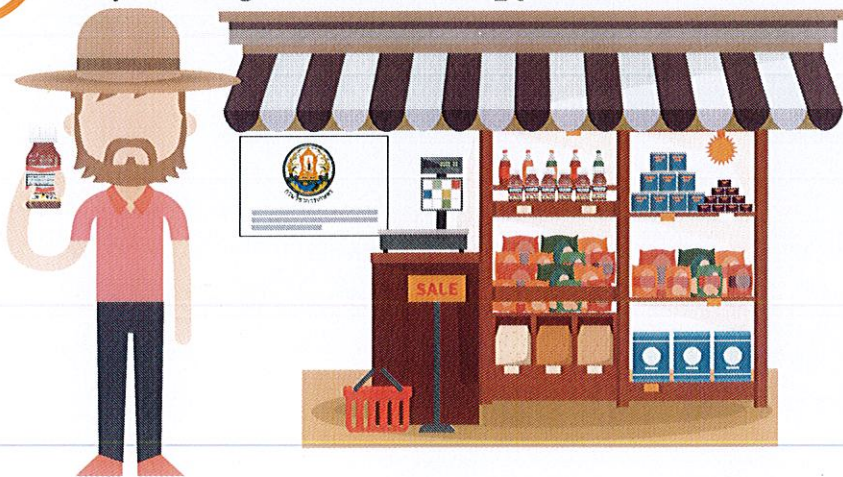
1 ติดต่อสำนักงานเกษตรอำเภอใกล้บ้าน



2 สมัครเข้ารับการเรียนรู้ และทดสอบ
ตามหลักสูตรที่กำหนด



3 เลือกซื้อวัตถุอันตรายจากร้านที่ได้รับ
อนุญาตถูกต้องตามกฎหมาย



4 อ่านฉลากและปฏิบัติตามคำแนะนำในฉลาก

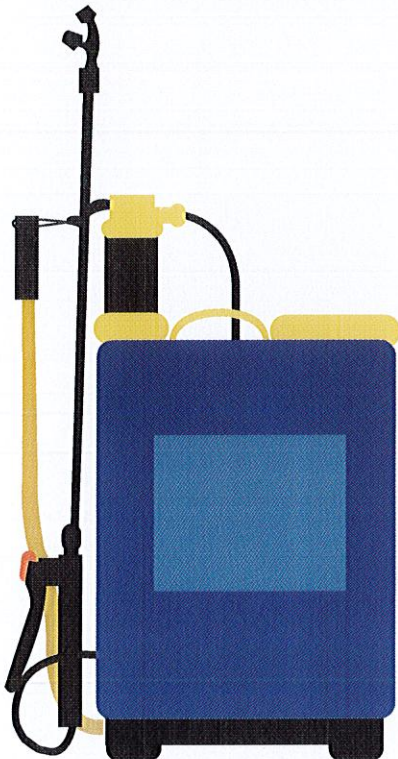


คำแนะนำสำหรับเกษตรกรที่ต้องการใช้ วัตถุอันตราย 3 ชนิด

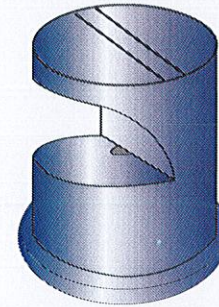
5

ขณะพ่นและใช้วัตถุอันตราย

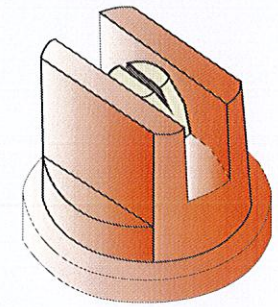
- ต้องสวมใส่อุปกรณ์ป้องกัน
อันตรายที่เหมาะสม



- เลือกใช้หัวฉีด และอุปกรณ์เครื่องพ่นที่เหมาะสม



หัวฉีดแบบแรงปะทะ



หัวฉีดแบบรูปพัด

หัวพ่นสำหรับพาราควอต และ ไกลโฟเซต



หัวฉีดแบบรูปกรวย

หัวพ่นสำหรับคลอร์ไพริฟอส



สามารถติดต่อสอบถามได้ที่หน่วยงานของกรมวิชาการเกษตรทั่วประเทศ

www.doa.go.th